

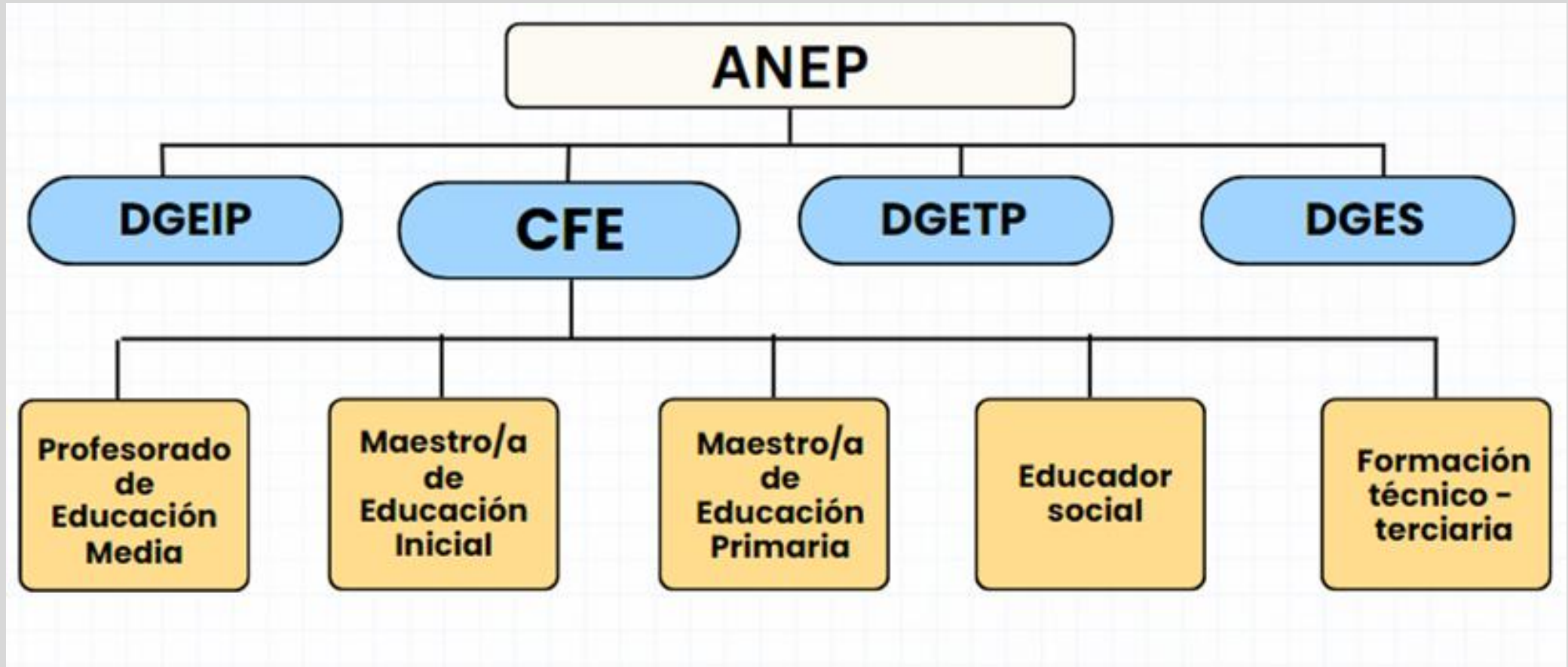


La formación inicial magisterial en el área de la lectura en Uruguay

Dispositivos didácticos, componentes curriculares, orientaciones y posibilidades
de reflexión.

Mag. Mtra. Leticia Albisu Viacava
Noviembre, 2025

CONTEXTUALIZACIÓN



PROBLEMA

Tensiones entre lo declarado por docentes de formación docente acerca de la concepción de lectura y de enseñanza de la lectura, y las orientaciones que efectivamente despliegan a estudiantes en formación - en articulación con la escuela y la promoción o no de reflexión acerca de ella-. A su vez, el estudiantado identifica tensión o “divorcio” entre las materias teóricas y la didáctica. De allí la importancia de la presente investigación.

OBJETIVOS Y PREGUNTAS

Objetivo general

Describir, analizar e interpretar las percepciones de los agentes involucrados en la práctica preprofesional del estudiantado de magisterio sobre la formación en lectura y su enseñanza, sus principales características, los componentes curriculares, y las dinámicas de formación en los centros de práctica.

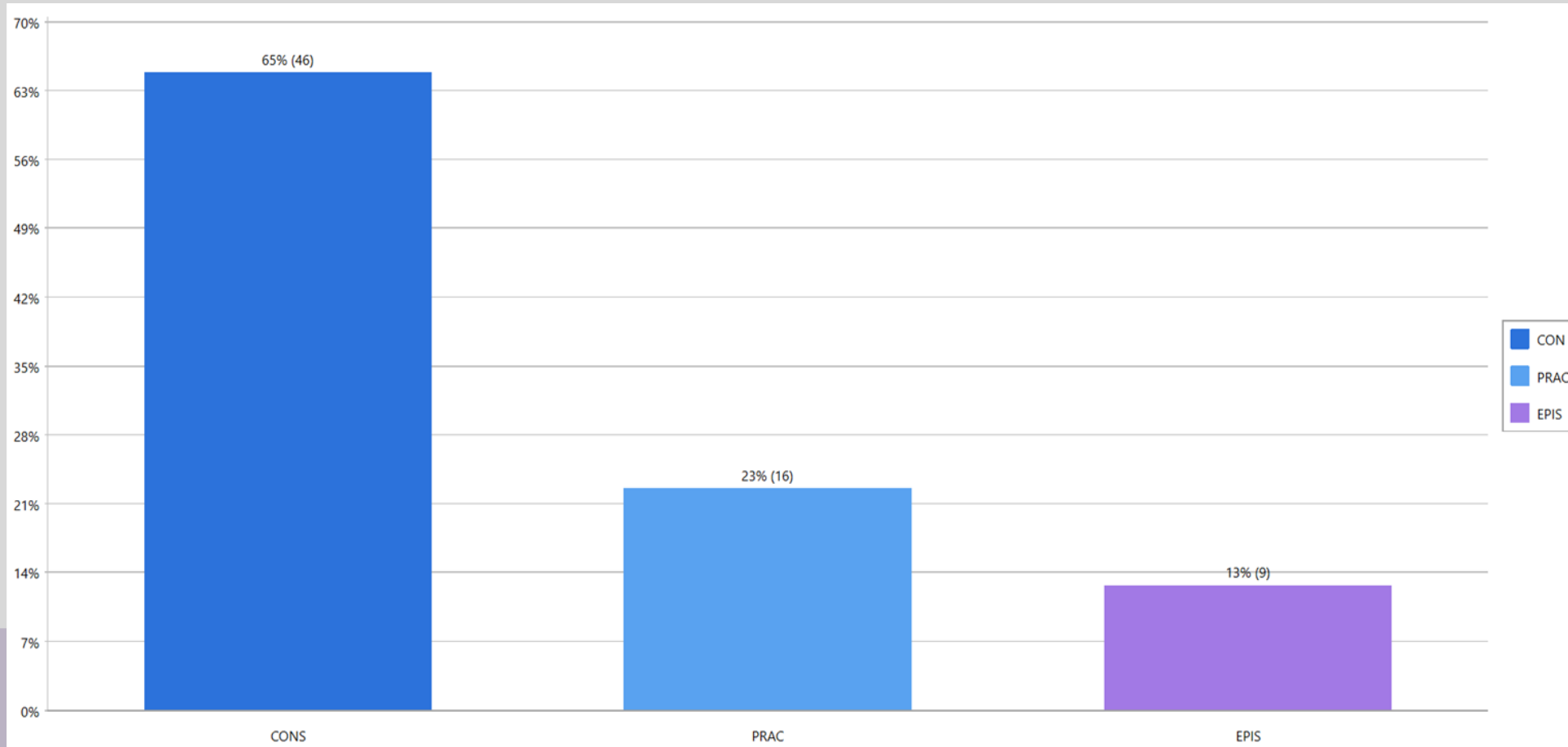
Objetivos específicos

Establecer el lugar que le otorgan los agentes involucrados en la formación inicial magisterial a la lectura y su enseñanza para sus prácticas profesionales, las estrategias y herramientas que integran en sus instancias de formación, y las posibilidades de implementarlas en las escuelas.

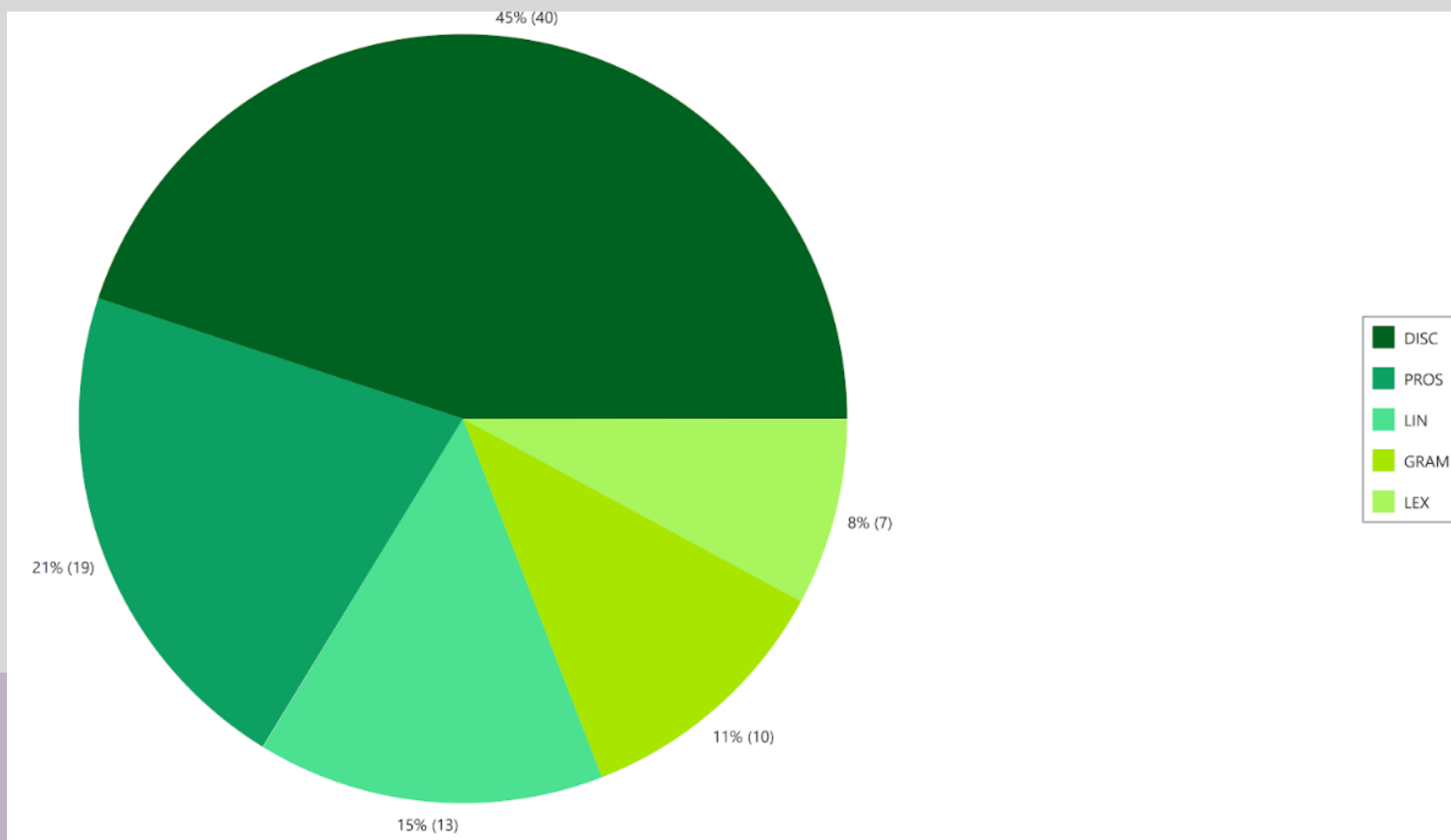
DIMENSIÓN AGENTES FORMADORES			
Sub-dimensiones	Categorías	Subcategorías	CÓDIGO
Concepciones y dimensiones de la lectura	Concepciones de lectura	Como proceso de construcción de significados	CONS
		Como práctica socio-cultural	PRAC
		Como pobilitadora de construcción de conocimiento: función epistémica	EPIS
	Dimensión discursiva		DISC
	Dimensión lingúsitca		LIN
		prosodia	PROS
		léxico	LEX
		aspectos gramaticales	GRAM
El lugar de la lectura en la formación incial.	Estrategias		EST
		cognitivas	ECOG
		discursivas	EDIS
	Niveles de acceso al texto		NIV
		explícito	EXP
		inferencial	INF
		crítico	CRI

Lugar de la lectura en las instancias de formación inicial

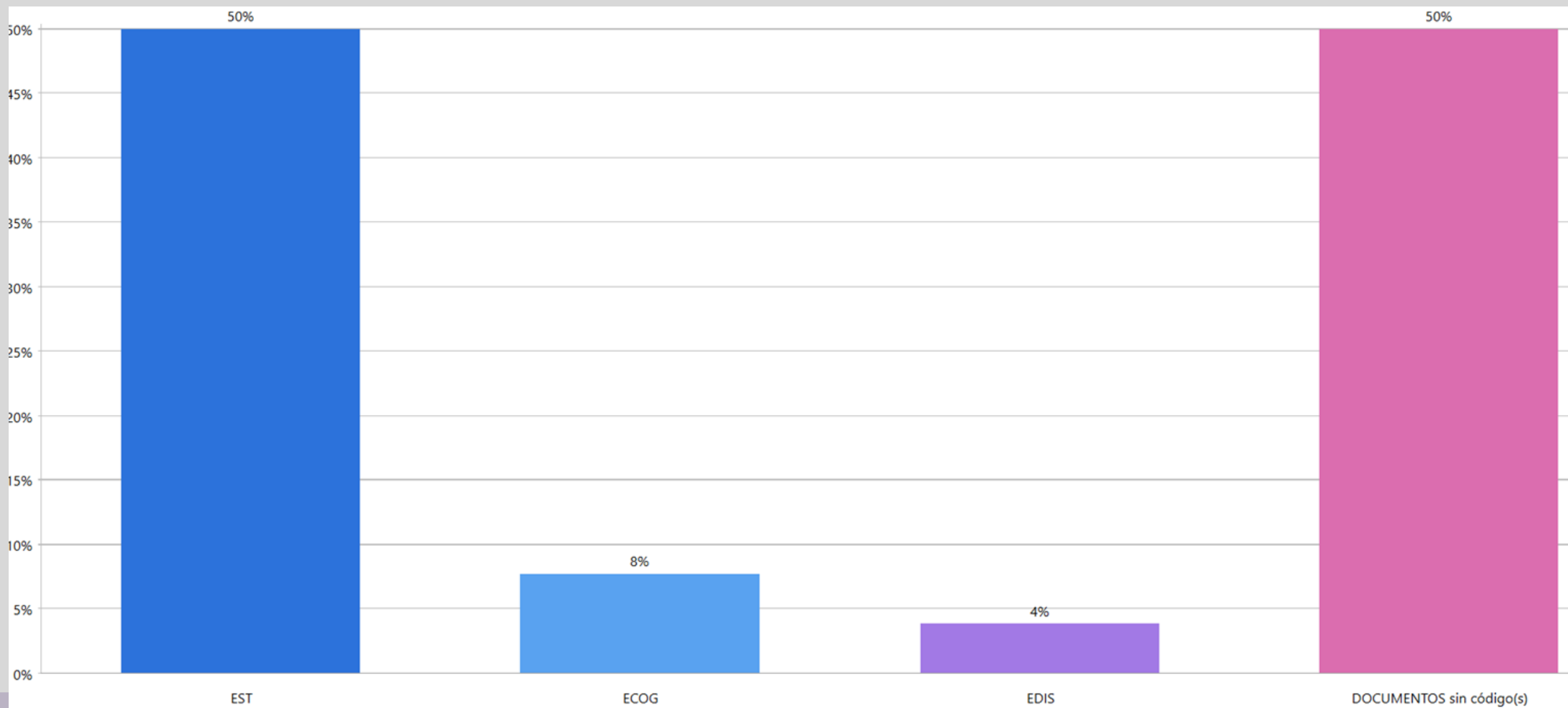
- a) Predominancia de enfoques centrados en la comprensión del texto y en la construcción de significados, con menor representación de perspectivas que conciben la lectura como construcción social y cultural, y como herramienta posibilitadora de la construcción del conocimiento.



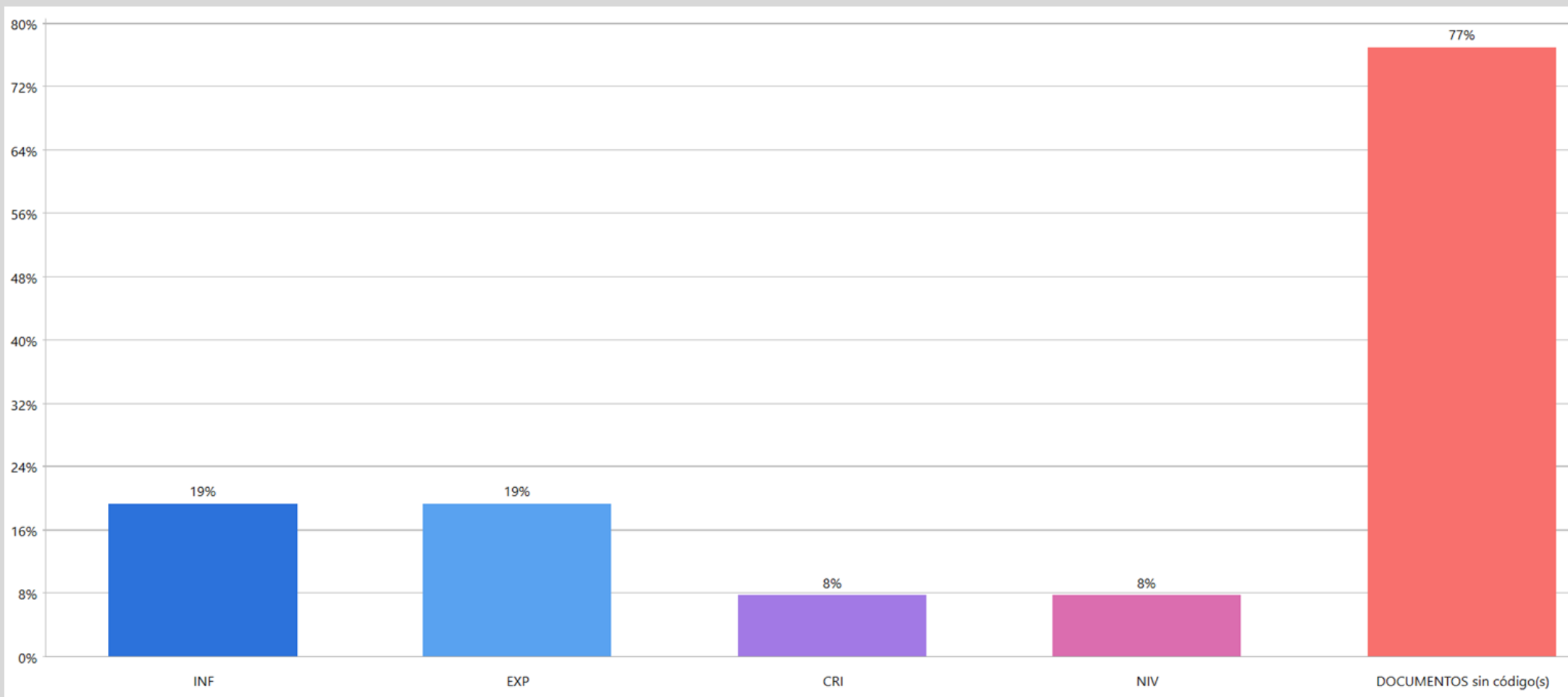
b) La dimensión discursiva y lingüística en la enseñanza de la lectura, ocupan un lugar de relevancia en los discursos docentes.



c) La mitad de los docentes menciona la promoción de estrategias de lectura en sus prácticas.



d) Escasa presencia de referencias explícitas a la promoción de niveles de lectura en las prácticas de enseñanza a nivel magisterial.



DIMENSIÓN: COMPONENTES CURRICULARES		
Sub-dimensiones	Categorías de análisis	Sub categorías
Concepciones y dimensiones de la lectura	Concepciones de lectura	Como proceso de construcción de significados
		Como práctica socio-cultural
		Como pobilitadora de construcción de conocimiento: función epistémica
	Dimensión discursiva	
	Dimensión lingúsitca	
		prosodia
		léxico
El lugar de la lectura en la formación inicial.	Estrategias	
		cognitivas
		discursivas
	Niveles de acceso al texto	
		explícito
		inferencial
		crítico

Concepción de lectura y su abordaje en formación docente	Observaciones	
Lectura como proceso de construcción.	Ligada a prosodia.	
Componentes lingüísticos	Prosodia	Expresividad y práctica de la lectura en voz alta.
	Léxico	Categorías de análisis de la lengua.
	Aspectos gramaticales ▼	Parte de análisis de la lengua. Gramática normativa y descriptiva.
Aspectos discursivos.	Desde el abordaje de diferentes géneros. La pragmática aparece como un nivel transversal.	
Práctica socio-cultural.	No se incluyen los modos en que el sujeto se vincula y practica la lectura, los propósitos e intereses; es decir, los modos en que despliega su rol de lector (comportamiento lector).	

Enseñanza de la <u>lectura</u> como parte de las prácticas formativas.	Observaciones
Articulación con los Programas de primaria.	Abordaje del currículo escolar en relación a la construcción de los espacios intencionales de aprendizaje. Escasa presencia en los programas.
Relación teoría y práctica.	Relación y vínculo de las situaciones didácticas de la práctica pre-profesional con los conocimientos y contenidos curriculares de la lengua española.
Selección de los textos.	Vínculos entre contextos discursivos y selección de textos. Orientación al estudiantado en la selección de los materiales y de las bibliografías vinculadas a su actividad didáctica.
Interdisciplinariedad.	La presencia de componentes curriculares en vínculo con la lengua, y la lectura en particular, parecería posibilitar el abordaje interdisciplinario con otras unidades curriculares de procesos educativos en ese sentido.

Algunas interrogantes

- ¿Cómo enseñar a leer si no se abordan las estrategias de lectura?
- ¿Es posible planear propuestas de enseñanza de lectura sin tener en cuenta los niveles de lectura que se quieren promover para interactuar con los textos?
- ¿Es posible promover la reflexión en el estudiantado magisterial acerca de sus procesos de lectura sin reflexionar acerca de la interrelación de sus elementos constitutivos?
- ¿Qué intervenciones podrá planificar para aquellos que aún no leen convencionalmente en relación a los que ya sí lo hacen?
- Sin la incorporación de la lectura en tanto prácticas socio-culturales, ¿cómo promover la participación estudiantil en instancias culturales de la esfera de lo social superadoras de la ejercitación a partir de la escenificación de la cultura en el espacio escolar?

¡Muchas gracias!

letialbisu@gmail.com